

VERDI



# Commune de Ronquerolles Aménagement de la rue de Chambly et enfouissement des réseaux secs

Réunion de présentation du 7 septembre 2024

# Ordre du jour

---

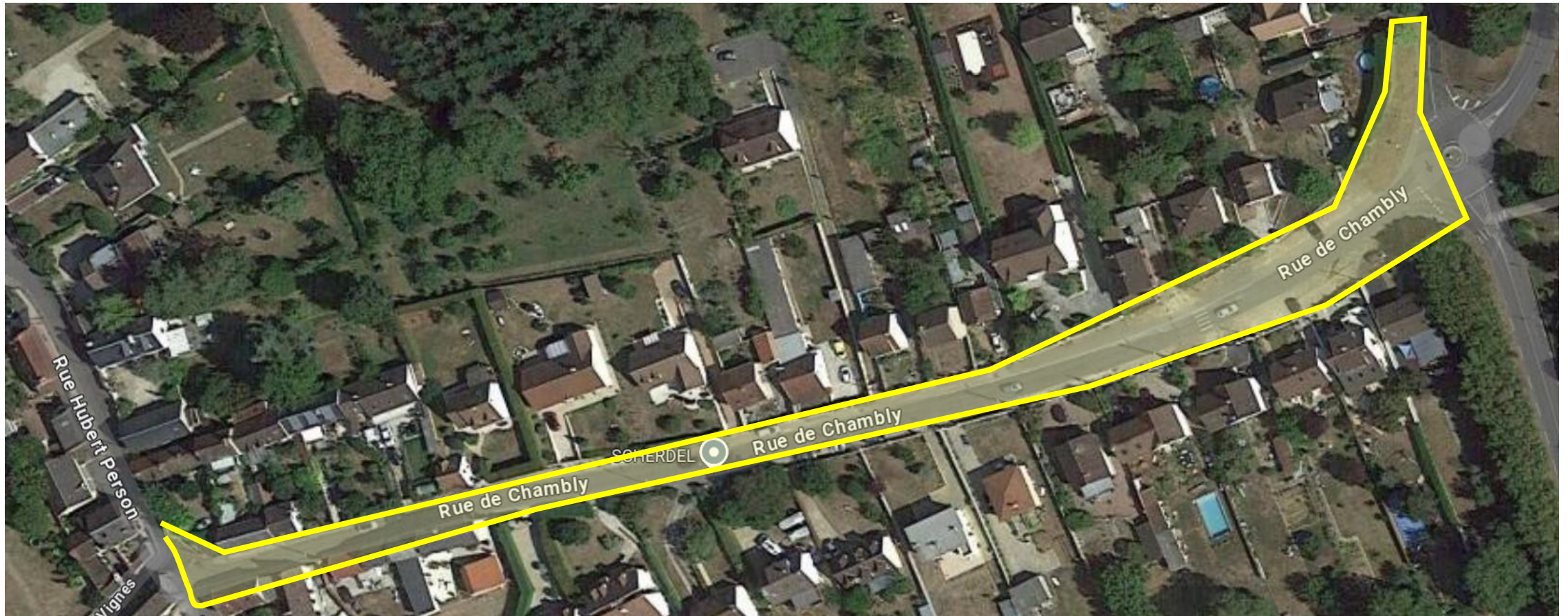
1. Présentation générale des travaux
2. Travaux d'enfouissement des réseaux
3. Travaux d'aménagement de la rue
4. Planning des travaux
5. Temps d'échanges : questions / réponses



## 1. Présentation générale des travaux

Les travaux concernent :

- La rue de Chambly allant du rond-point jusqu'à la rue Hubert Person



## 1. Présentation générale des travaux

---

Les travaux vont se dérouler en deux temps comprenant :

1. Les travaux d'enfouissement des réseaux en concertation avec les concessionnaires
2. Les travaux d'aménagement extérieur de la rue



## 2. Travaux d'enfouissement des réseaux

### Pourquoi ces travaux ?

- Enterrer les réseaux aériens présents dans la rue de Chambly
- Sécurité : les réseaux sont moins sensibles aux intempéries.
- Qualité : optimisation par la mise en place d'un réseau neuf
- Améliorer l'espace public : accessibilité
- Environnemental : moins de champs électromagnétiques
- Esthétique de la rue

### Quels sont les réseaux concernés ?

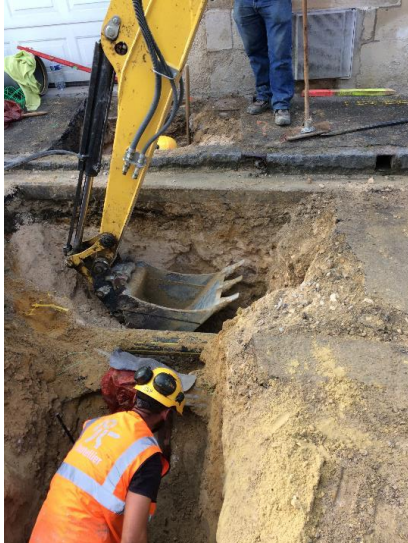
- Alimentation électrique (ENEDIS)
- Télécommunication (ORANGE / VAL D'OISE FIBRE)
- Eclairage (Ville de Ronquerolles)
- Mise en place d'un réseau de télésurveillance



## 2. Travaux d'enfouissement des réseaux

### Principe de déroulement des travaux d'enfouissement des réseaux (courant fort et faible) en domaine public

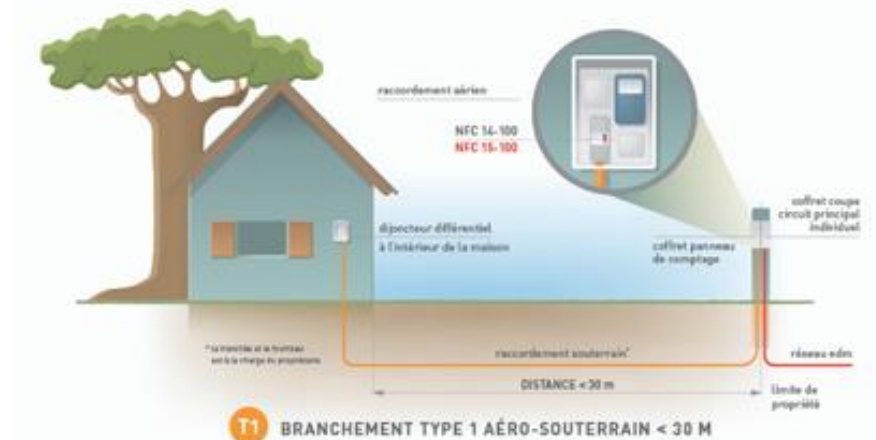
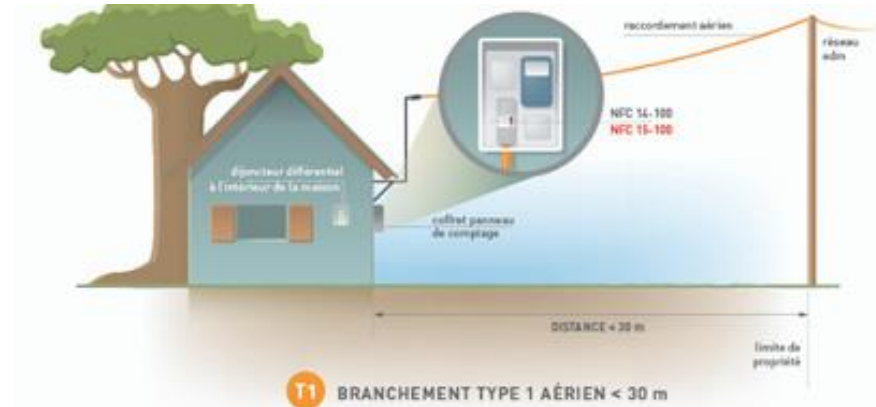
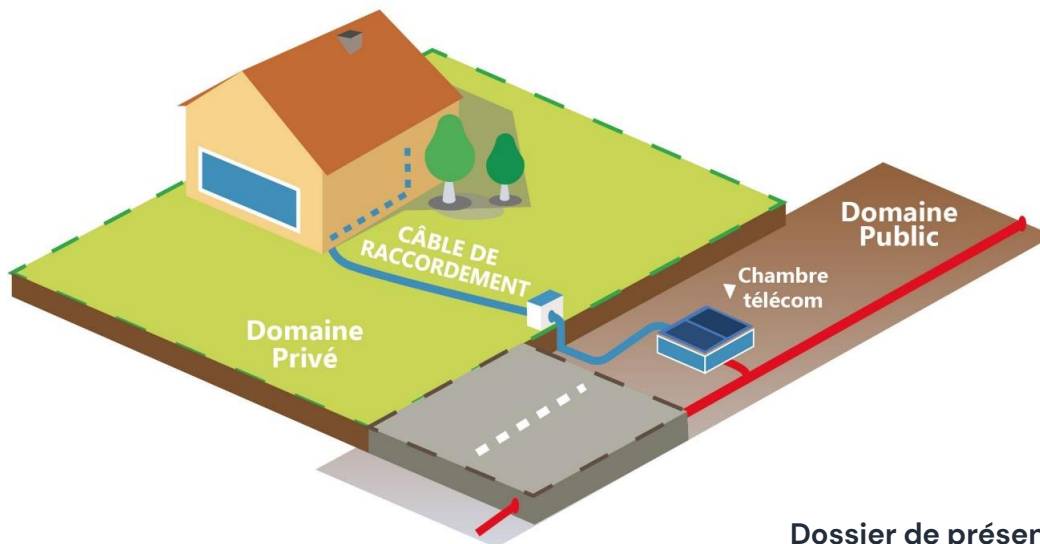
- Rabotage de chaussée
- Terrassement des tranchées en domaine public
- Pose des fourreaux et des câbles en domaine public
- Remblaiement des tranchées en domaine public
- Contrôle des travaux
- Réfection provisoire en enrobés des tranchées (si besoin, dans l'attente des revêtements finaux)



## 2. Travaux d'enfouissement des réseaux

### Travaux en domaine privé : reprise des branchements

- Prise de RDV bien en amont des travaux par l'entreprise titulaire (VRD) pour définir les modalités d'intervention chez les riverains
- Réalisation de tranchée, pose de fourreaux et câbles en domaine privé pour permettre l'alimentation des réseaux en souterrain
- Privilégier le passage des nouveaux fourreaux en espace vert dans la mesure du possible
- Réfection de la tranchée à l'identique
- Prise en charge financière à 100% par la commune



### Basculement des réseaux sur le nouveau réseau en souterrain

- Passage des câbles en domaine public et privé réalisé par les concessionnaires :
  - ENEDIS (électricité)
  - ORANGE (Télécom)
  - VAL D'OISE FIBRE (Fibre)
- Mise en service du nouveau réseau en souterrain par chaque concessionnaire
- Nécessite des coupures de réseaux (les riverains seront prévenus en amont des coupures)
- Dépose des réseaux aériens et des poteaux



### 3. Travaux d'aménagement de la rue



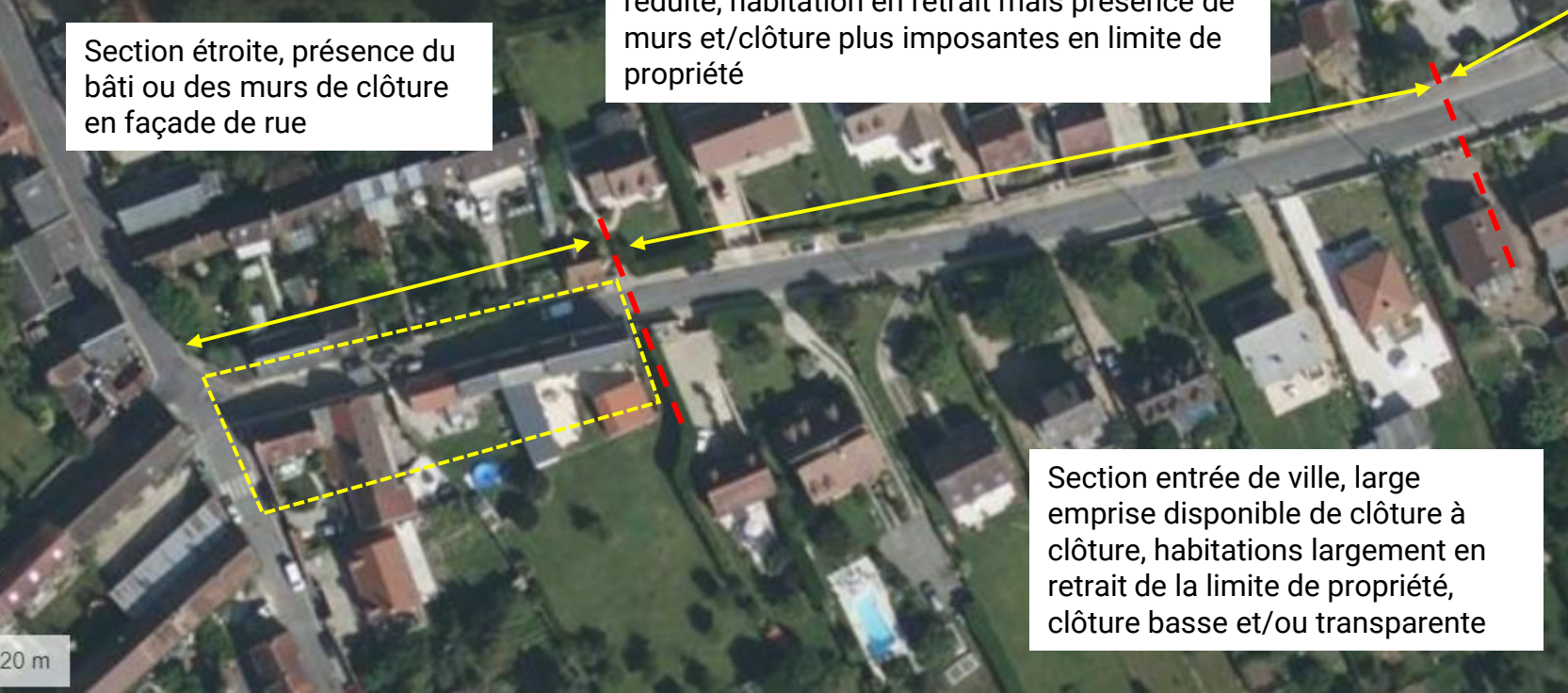
Section étroite, présence du bâti ou des murs de clôture en façade de rue



Section intermédiaire, emprise un peu plus réduite, habitation en retrait mais présence de murs et/clôture plus imposantes en limite de propriété



Un seul passage piéton sur l'ensemble de la rue



Section entrée de ville, large emprise disponible de clôture à clôture, habitations largement en retrait de la limite de propriété, clôture basse et/ou transparente



20 m

#### Réaménagement complet de la rue : principe d'aménagement retenu

- Revalorisation de l'entrée de ville
- Soulignement de l'appartenance au Parc Naturel du Vexin (en concertation avec le parc)
- Requalification qualitative : matériaux (pavés/bordures en grés...) et végétalisation de la rue
- Intégration d'une piste cyclable (Obligation de la loi LOM)
- Conservation au maximum de l'offre en stationnement présente dans la rue : 26 places prévues

#### Contraintes :

- Présence de nombreux réseaux en souterrain
- Réduction de la largeur de la rue
- Nombreuses entrées charretières de véhicules

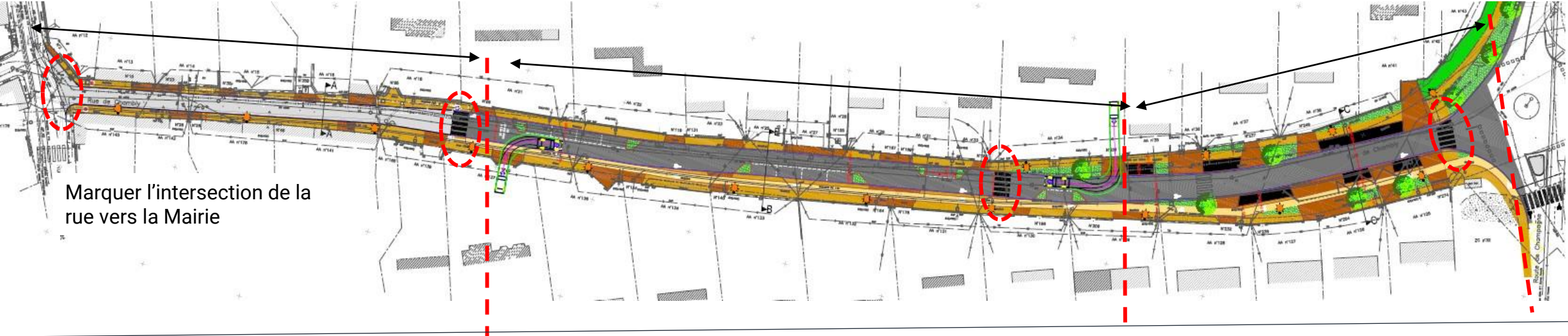


### 3. Travaux d'aménagement de la rue

Section étroite mise en sens unique vers le centre-bourg, avec la création d'une zone de rencontre (espace partagé piétons / cycles / véhicules)  
 Stationnement à cheval sur le trottoir impair, les piétons sont prioritaires sur la chaussée

Section intermédiaire plutôt rectiligne conservée en double sens, création de chicanes avec stationnements longitudinaux sur chaussée pour apaiser la vitesse  
 Création d'une piste cyclable sécurisée sur trottoir (sens entrant vers le centre-bourg)

Section entrée de ville, emprise permettant de planter des arbres ou gros arbustes pour marquer l'entrée de ville  
 Stationnements longitudinaux en encoche sur l'emprise trottoirs/piste cyclable / espaces verts



Marquer l'intersection de la rue vers la Mairie

7 stationnements à cheval sur la voirie et trottoir

9 stationnements sur chaussée

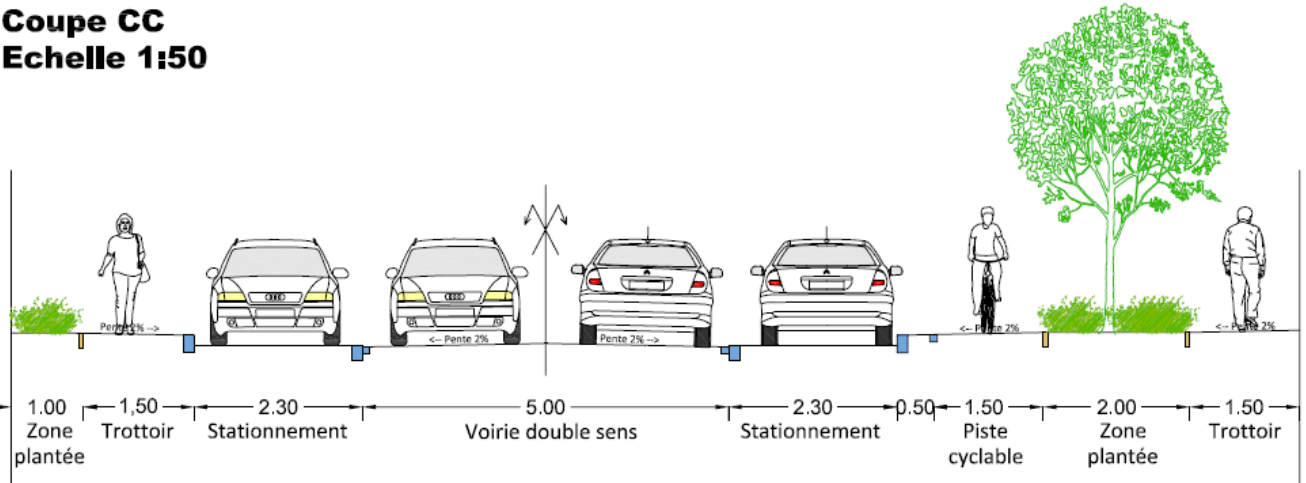
10 stationnements

**Au total : 26 places de stationnement**

### 3. Travaux d'aménagement de la rue

#### Section entrée de ville

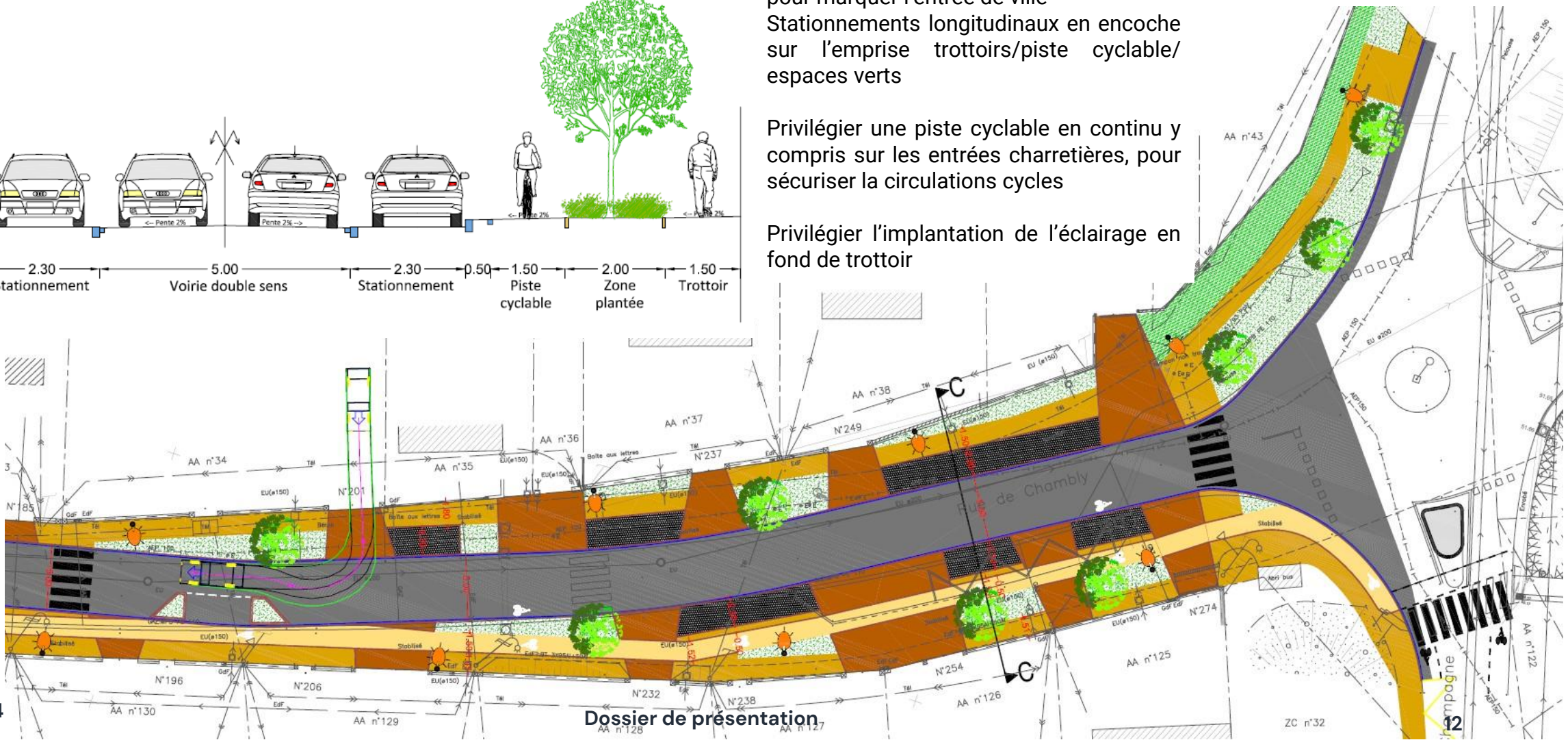
Coupe CC  
Echelle 1:50



Section entrée de ville, emprise permettant de planter des arbres ou gros arbustes pour marquer l'entrée de ville  
Stationnements longitudinaux en encoche sur l'emprise trottoirs/piste cyclable/espaces verts

Privilégier une piste cyclable en continu y compris sur les entrées charretières, pour sécuriser la circulations cycles

Privilégier l'implantation de l'éclairage en fond de trottoir



07/09/2024

Dossier de présentation

## Section entrée de ville



Béton micro-désactivé agrégat calcaire sur trottoir et piste cyclable

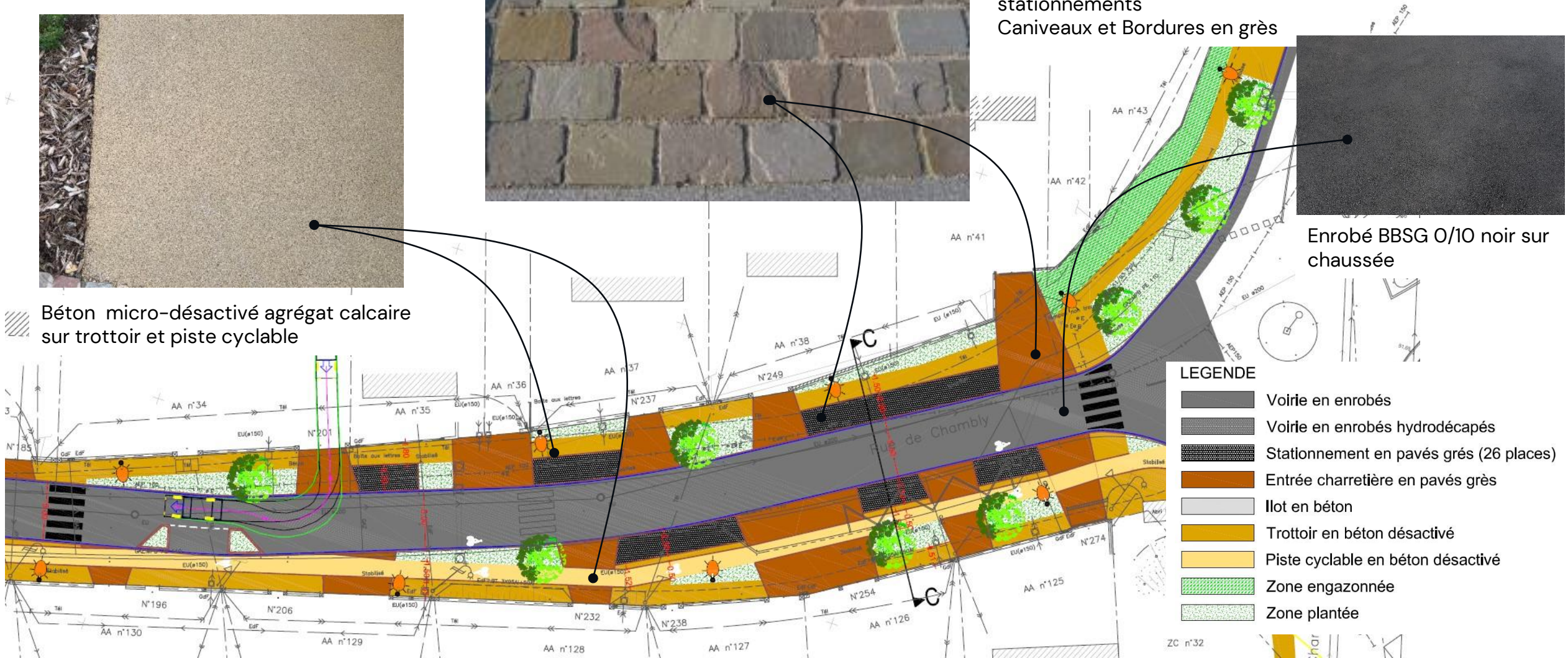


## 3. Travaux d'aménagement de la rue





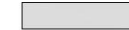




Pavés grès sur entrées charretières, stationnements  
Caniveaux et Bordures en grès



Enrobé BBSG 0/10 noir sur chaussée



**LEGENDE**

-  Voirie en enrobés
-  Voirie en enrobés hydrodécapés
-  Stationnement en pavés grès (26 places)
-  Entrée charretière en pavés grès
-  Ilot en béton
-  Trottoir en béton désactivé
-  Piste cyclable en béton désactivé
-  Zone engazonnée
-  Zone plantée





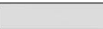






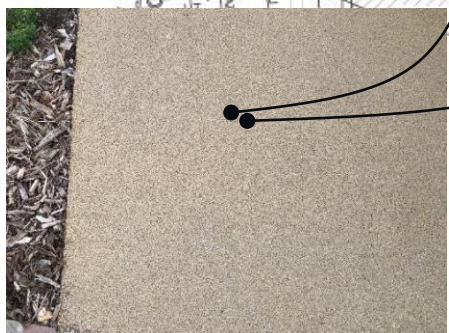
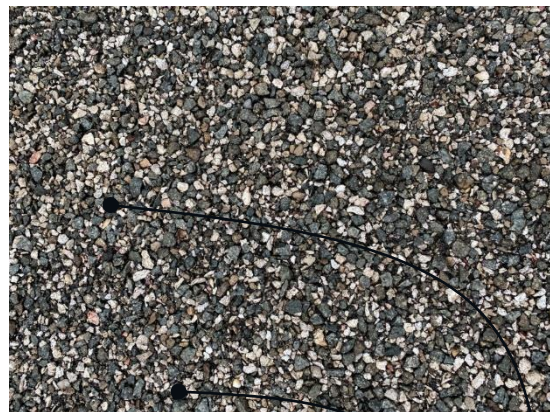
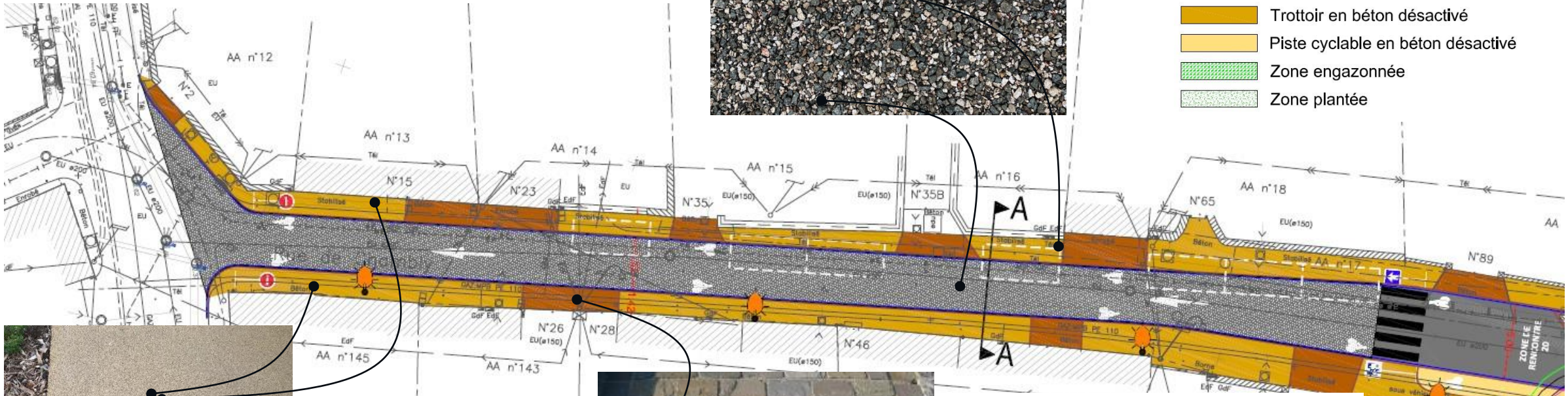
### 3. Travaux d'aménagement de la rue

#### Section étroite

Traitement de cette section en zone de rencontre limitée à 20 km/h  
 Sens unique montant  
 Marquage de la zone partagée par un enrobé hydrodécapé (gris clair)  
 Stationnement sur chaussée et trottoir (marquage au sol)

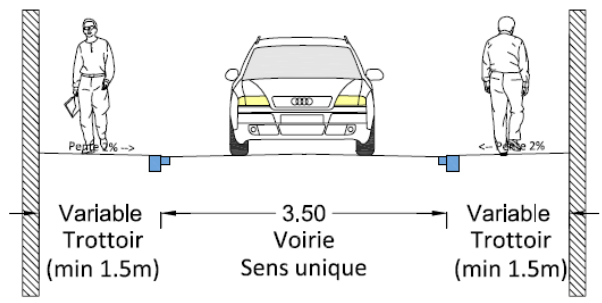
LEGENDE

-  Voirie en enrobés
-  Voirie en enrobés hydrodécapés
-  Stationnement en pavés grès (26 places)
-  Entrée charretière en pavés grès
-  Ilot en béton
-  Trottoir en béton désactivé
-  Piste cyclable en béton désactivé
-  Zone engazonnée
-  Zone plantée



Béton micro-désactivé agrégat calcaire sur trottoir

Pavés grès sur entrées charretières, Caniveaux et Bordures en grès



### 3. Travaux d'aménagement de la rue

#### Candélabre retenu

- Lanterne de style ancien en top
- Mat simple Hauteur 6m maximum



Lanterne EP145 de chez Thorn ou lanterne  
Beauregard de chez GHM

### 3. Travaux d'aménagement de la rue

#### Végétalisation de la rue : Section entrée de ville

- Arbres à petit développement (moins de 10-15m) à caractère champêtre (feuilles caduques) et adaptés aux conditions de la région.



*Pyrus calleryana 'Chanticleer'*



*Sorbus aucuparia*



*Tilia mongolica*



*Acer campestre*

Source et exemples : PNR du Vexin,



*Amelanchier lamarckii*



*Prunus padus*



### 3. Travaux d'aménagement de la rue

#### Végétalisation de la rue : Banquette

Source et exemples : PNR du Vexin, fiche plantes vivaces

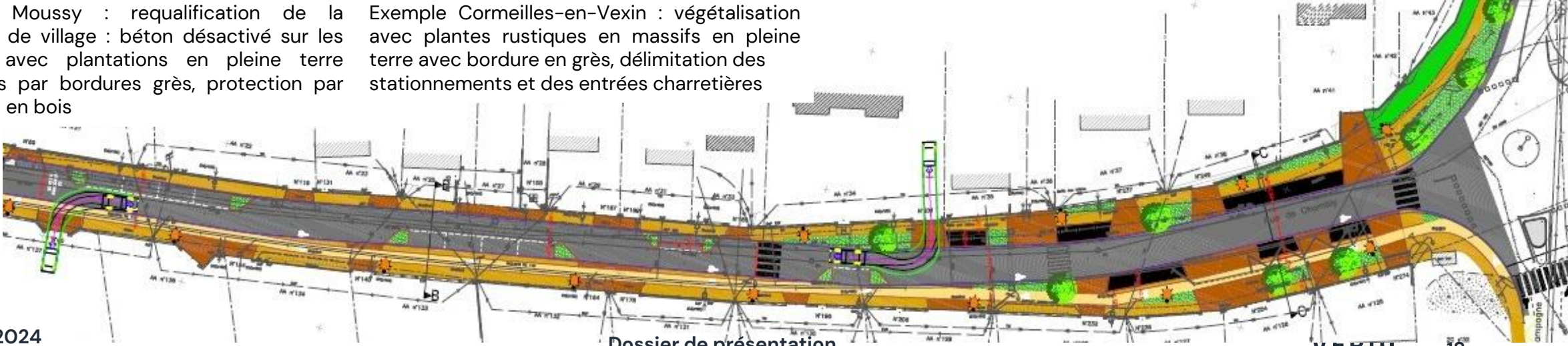


Vivaces moyennes au port flou et étalé (*Stipa tenuifolia*, *Geranium endressii*, *Nepeta 'Walker Low'*) et ponctuées d'épis dressés (*Liatris spicata*).



Exemple Moussy : requalification de la traversée de village : béton désactivé sur les trottoirs avec plantations en pleine terre délimitées par bordures grès, protection par ganivelles en bois

Exemple Corneilles-en-Vexin : végétalisation avec plantes rustiques en massifs en pleine terre avec bordure en grès, délimitation des stationnements et des entrées charretières



### 3. Travaux d'aménagement de la rue

#### Présentation des visuels 3D

Source : HDESIGN

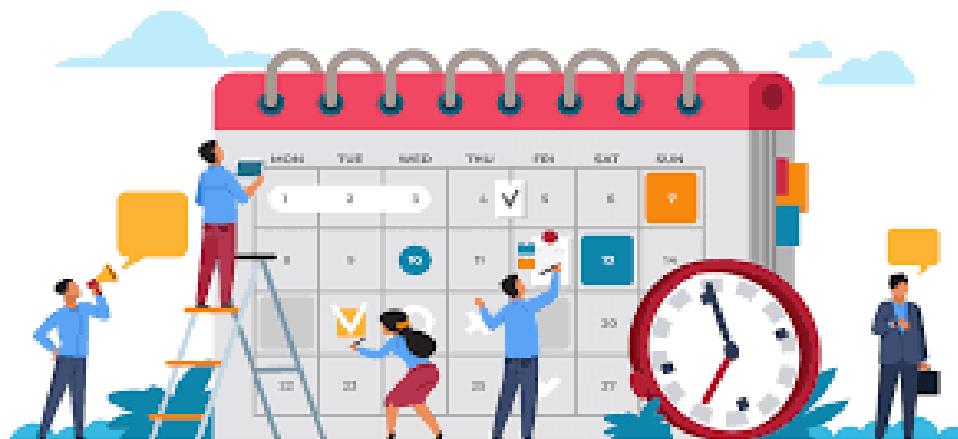


### 3. Planning prévisionnel des travaux

- Octobre à décembre 2024 : Appel d'offres entreprises et attributions des marchés des entreprises
- Janvier/Février 2025 : Préparation du chantier
- Mars à mai 2025 : Enfouissement des réseaux partie publique et privée
- Juin/Juillet 2025 : Basculement du réseau vers le réseau souterrain et dépose des poteaux

*Les dates et délais sont sous réserve des mises sous tension des concessionnaires*

- Août à décembre 2025 : Travaux d'aménagement de la rue



**A vos questions !**



